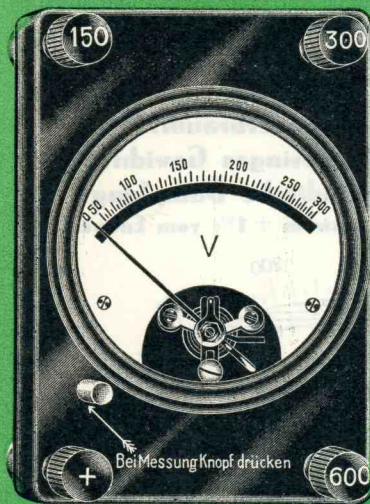


Wevometer-Weameter

Original Gossen

Präzisions-Dreheisen-Meßgeräte
für Wechselstrom und Gleichstrom



$\frac{1}{2}$ nat. Größe

Als Strom- und
Spannungs-Messer
vorzüglich geeignet
für

Montage
Werkstätten
Installation
Laboratorien
Rundfunk

Das handliche, praktische Betriebs-Meßgerät!

P. Gossen & Co., K.-G., Erlangen/Bay.
Fabrik elektrischer Präzisions-Meßgeräte

Präzisions-Dreheisen-Meßgeräte als Voltmeter und Amperemeter für Wechselstrom 15-75 Perioden

(auch für Gleichstrom verwendbar)

als Prüfgerät bzw. als Kontrollinstrument für Netzspannungen Motore, Transformatoren und zum Anschluß an Strom- und Spannungswandler geeignet. Ferner zu Messungen in der Radio-technik an Netzanschlußgeräten, Netzempfängern und sonstigen wechselstromverbrauchenden Rundfunkgeräten.

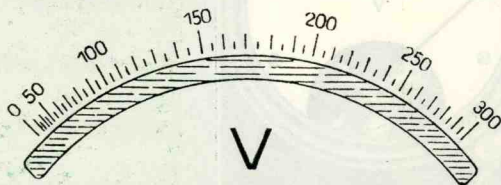
Vorzüge:

Geringster Eigenverbrauch!

Handliche Form, geringes Gewicht!

Vollkommen aperiodische Dämpfung!

Genauigkeit bei Wechselstrom $\pm 1\%$ vom Endwert.



Skalenbild des Wevometers, nat. Größe

Ausführung: Unser Dreheisen-Standard-Modell besitzt Edelsteinlagerung, weiß emaillierte Skala, Spiegelablesung, Messerzeiger und Nullstellung und wird versenkt in eine schwarz polierte Isoliergrundplatte (Klasse I der V. D. E.) der Dimensionen 130×90×20 mm eingebaut. Die Skala ist 62 mm lang. Bei den Voltmetern erfolgt die Einschaltung durch Druckknopf.

Die Eichung erfolgt bei Wechselstrom und einer Temperatur von 20° C. Für Gleichstrommessungen ist die Polarität angegeben.

Type Wevometer

Wechselstrom-Voltmeter für 15-75 Perioden (auch für Gleichstrom)

wird mit eingebauten Vorwiderständen bis zu 600 Volt für folgende Meßbereiche geliefert:

| Meßbereiche bis Volt | Stromverbrauch in mA. | ca. kg | Preis | Getrennter Vorwiderstand bis Volt | ca. kg | Preis |
|----------------------|-----------------------|--------|-------|-----------------------------------|--------|-------|
| 7,5 | ca. 100 | 0,45 | 37.— | — | — | — |
| 15/30/60 | ca. 50 | " | 50.— | — | — | — |
| 75/150/300 | 10 | " | 52.— | 600 | 0,4 | 23.— |
| 150/300/600 | 10 | " | 52.— | 1500 | 0,45 | 35.— |
| 7,5/150/300 | * | " | 52.— | | | |

* besitzt 2 getrennte Wicklungen; Stromverbrauch 100 mA bei 7,5 Volt und 10 mA bei 150 bzw. 300 Volt.



ca. $\frac{1}{4}$ nat. Größe

Die Ablesemöglichkeit beginnt bei den Wevometern bei ca. 20% des Endwertes.

Innerer Widerstand

| | |
|--------------|---------|
| 7500 Ohm bei | 75 Volt |
| 15000 " | 150 " |
| 30000 " | 300 " |
| 60000 " | 600 " |

Da eine beliebige Unterteilung der Spannungsmessbereiche nicht möglich ist, so können abweichende Meßbereiche nur gegen vorausgehende Preisanfrage geliefert werden.

Eidung für eine Frequenz über 100 bis max. 500 Hertz Mehrpreis Mk. 10.—

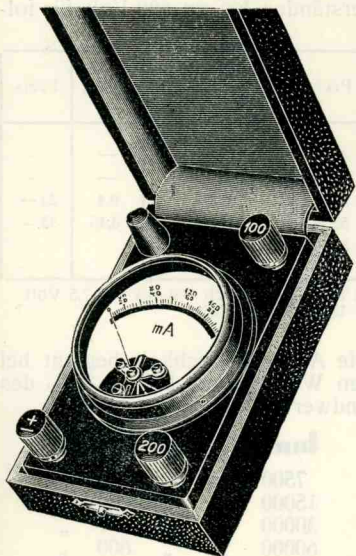
Passende Etuis:

- für 1 Instrumente Mk. 2.30
- für 2 Instrumente Mk. 5.50
- für 3 Instrumente Mk. 8.—

Nettogewicht: Etuis ca. 0,1 kg.

Type Weameter

Wechselstrom-Amperemeter für 15-75 Perioden
(auch für Gleichstrom)



ca. $\frac{1}{4}$ nat. Größe

| Meßbereich in Amp. von bis | ca. kg | Preis |
|----------------------------------|--------|-------|
| 0,01 — 0,1 | 0,4 | 36.— |
| 0,1 — 1 | " | 34.— |
| 0,2 — 2 | " | 34.— |
| 0,5 — 5* | " | 34.— |
| 1 — 10 | " | 34.— |
| 2,5 — 25 | " | 34.— |
| 5 — 50 | 0,45 | 34.— |
| 10 — 100 | " | 36.— |
| 0,01 — 0,1 | } | 52.— |
| 0,02 — 0,2** | | |
| 0,025 — 0,25 | | |
| 0,05 — 0,5 | | |
| 0,1 — 0,5 | } | 52.— |
| 0,2 — 2 | | |
| 0,25 — 1 | } | 52.— |
| 0,5 — 5 | | |
| 0,2 — 2 | | |
| 1 — 10 | " | 52.— |

* Das **Weameter für 5 Amp.** hat einen inneren Widerstand von ca. 0,05 Ohm und ist zum Anschluß an unseren Stromwandler **Type Stw** (siehe blaue Liste) geeignet.

** Besonders für **Neon-Lichtanlagen geeignet.**

Die Ablesemöglichkeit beginnt bei den Weametern bei ca. 10% des Endwertes.

Um bei Messung von Drehstrom ungleicher Belastung und Verwendung von nur 2 Stromwandlern (Aronschtaltung) auch den Strom in der 3. Phase messen zu können, führen wir zum Anschluß an die beiden Stromwandler **Weameter mit Doppelwicklung und 4 Anschlußklemmen** aus. **Mehrpriis Mk. 10.—**